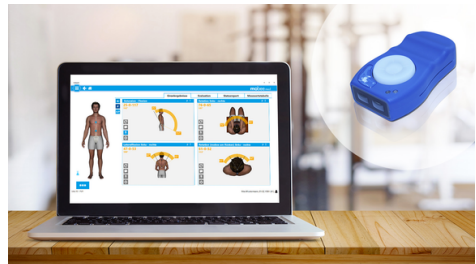


Beweglichkeits-Diagnostik für die unteren Extremitäten (Hüfte, Knie, Fußgelenk)

- Ganzheitliche Analyse: Untersuchung der Beweglichkeit und Stabilität von Hüfte, Knie und Fußgelenk.
- Frühzeitiges Erkennen von Einschränkungen: Identifikation von Dysbalancen, Bewegungseinschränkungen und Fehlstellungen.
- Prävention und Leistungssteigerung: Unterstützt sowohl bei sportlichen Aktivitäten als auch im Alltag.
- Zeiteffizient und aussagekräftig: Schnelle Messung mit verständlicher Ergebnisdarstellung.



Analyse des Bewegungsapparates „ohne Ausziehen“!