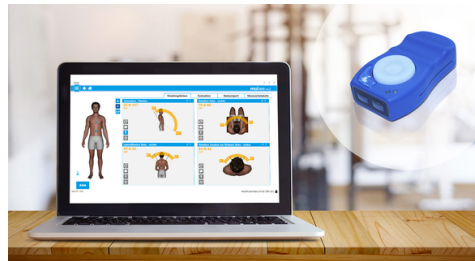


## Beweglichkeits-Diagnostik für die oberen Extremitäten

- Umfassende Beweglichkeitsmessung: Analyse der Range of Motion (Bewegungsumfang) für Schulter-, Ellenbogen- und Handgelenke.
- Dysbalancen erkennen: Feststellung von muskulären Ungleichgewichten und Verspannungen.
- Optimierung der Funktionalität: Unterstützt bei der Prävention von Schmerzen und Überlastungsschäden.
- Berufsbezogene Anwendung: Ideal für Personen mit viel Schreibtischarbeit oder handwerklichen Tätigkeiten.



Analyse des Bewegungsapparates „ohne Ausziehen“!